

주관사 : De La Salle Araneta University -Lasallian Language Center

1) 제안견적(1인기준)

단위:(원)

구분	연수/인턴십 비용
합계	₩5,870,000

*현지 비용 별도납부

연수비용)

단위:(원)

구분		16주 비용
등록비		₩100,000
연수/인턴십비용	어학연수	₩2,500,000
	인턴십	₩1,000,000
숙식비	2인실/1일3식	₩2,270,000
합계		₩5,870,000

(현지 납부 비용)

단위:(페소)

구분		15주 비용
SSP 발급비용(1회)		P 6,000
비자연장비(3회)		P 9,250
I-CARD 발급비(1회)		P 3,200
교재비		P 2,700
전기세		P 4,500
픽업비용		P 1,000
합계	페소기준	P 26,650
	한화기준	₩ 692,900 (1페소 =26원 기준)

2) 어학연수기관 소개

Lasallian Language Center는De La Salle Araneta University (필리핀 최고대학인 De La Salle University 시스템으로 운영되는 7번째 학교)와 공식 MOA를 맺고 설립된 De La Salle Araneta University 의 공식대학부설센터입니다.

3) 기관특징

- De La Salle Araneta University 공식 부설 어학기관
- 라살대학과 M.O.A를 체결하여 국내대학과 학점인정이 가능
- 국내외 43개 대학과 MOU체결 및 국제 교류 프로그램 진행
- 대학 캠퍼스 안의 강의동과 기숙사로 타 지역에 비해 치안유리
- 학교건물, 체육시설 등 라살대학교 학교시설 이용가능
- 메트로 마닐라의 다양한 문화적 혜택을 손쉽게 받을 수 있음

4) 시설사진



대학교 정문



1:1 수업



그룹수업



신 기숙사



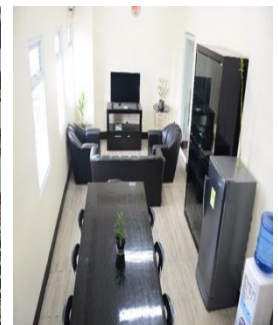
호텔 식당



실내체육관



라살대 본관 건물



기숙사 Social Hall

5) 제안의 범위

구분	주요내용
교통편의 제공	*이동:마닐라 공항 – De La Salle Araneta University(2회)
숙식제공	*숙소: 필리핀 De La Salle Araneta University내 호텔 *식사: 호텔내 식당에서 1일 3식(한식위주)
영어교육 제공	*1일 8시간 수업제공(1:1-4시간, 1:5-2시간, 1:10-2시간)
인턴십	*ETS (Electri-Tech Services, Inc.)
출입국 수속	*출국 전 사전교육진행 / 출국 후 현지 OT진행
학생 안전 관리	*센터 내 질병 및 사고 -라살대학교내의 CLINIC -전문의 상주 -5분 거리에 대형종합병원 위치 *해외여행자 보험 필수 가입

상세비용

구분	구분
국내 / 해외 수속비	₩1,000,000
포함내역	수속: 이력서 수정 및 추천서 작성, 사전 고용주 인터뷰 교육, 비자 진행에 따른 서류 업무 대행, 출국 전 오리엔테이션/ 해외의료보험료 6개월

6) 전체 프로그램 일정

구분	일	월	화	수	목	금	토
1주차	인천-마닐라 입국	레벨테스트/ 입학식 & OT	ESL Class 1일8시간	ESL Class 1일8시간	ESL Class 1일8시간	ESL Class 1일8시간	현지 문화 체험 및 개인여가
2~14주차	현지 문화체험 및 개인여가	ESL Class 1일8시간	ESL Class 1일8시간	ESL Class 1일8시간	ESL Class 1일8시간	ESL Class 1일8시간	현지 문화 체험 및 개인여가
15주차	현지 문화체험 및 개인여가	ESL Class 1일8시간	ESL Class 1일8시간	ESL Class 1일8시간	ESL Class 1일8시간	기말고사 및 졸업식	마닐라-인 천 출국
16주차	인천-텍사스 입국	인턴십 환영식& OT	인턴십	인턴십	인턴십	인턴십	현지 문화 체험 및 개인여가
17~22주차	현지 문화체험 및 개인여가	인턴십	인턴십	인턴십	인턴십	인턴십	현지 문화 체험 및 개인여가
23주차	현지 문화체험 및 개인여가	인턴십	인턴십	인턴십	인턴십	인턴십 종료	인천-텍사 스 출국

*상기 일정은 현지 사정에 따라 달라 질 수 있습니다.

7) 단기 미국 인턴십 모집요강

단기 미국인턴십 모집요강	
회사명	ETS (Electri-Tech Services, Inc.)
주소	1948 San Jose Ave, City of Industry, CA 91748
근무지역	미국 켄터키, 텍사스 (전공/포지션에 따라 면접 후 결정)
담당업무	LG전자기기 제품테스트/ 재생/ DATA관리/ Status확인 등
기간	8주
인턴급여	무급인턴십(숙식제공)
지원자격	대학생(4학기 이상 이수자) 또는 졸업생(전기,전자,기계,컴퓨터 등 전공자우대) 미국 입국에 결격사유가 없는 자

8) 미국 현지 인턴십 진행 회사

Electri-Tech Services, Inc.(ETS)

-직원 수 400명 이상, 캘리포니아, 텍사스, 켄터키 지점을 둔 규모있는 전자 솔루션 회사로 휴대폰, 태블릿, 컴퓨터, 텔레비전, 산업로봇 컨트롤러, 전자공학 제조장비, 의료장비, 전자 디스플레이센터, 자동화된 물류창고 등 다양한 분야에서 서비스를 제공합니다.



단기 미국 인턴십 진행절차



STEP 1 서류접수 - 영문이력서와 국문지원서를 접수합니다.



STEP 2 고용주 면접 - 서류 통과자에 한해 고용주와 화상 면접이 진행됩니다.



STEP 3 출국준비 - 출국에 필요한 서류작성 및 출국 전 오리엔테이션이 진행됩니다.



STEP 4 출국 - 정해진 기간에 미국으로 출국하여 미국 인턴생활이 시작됩니다.